

Mittlenkorrektur +++ mid-line correction +++ correction de la ligne médiane

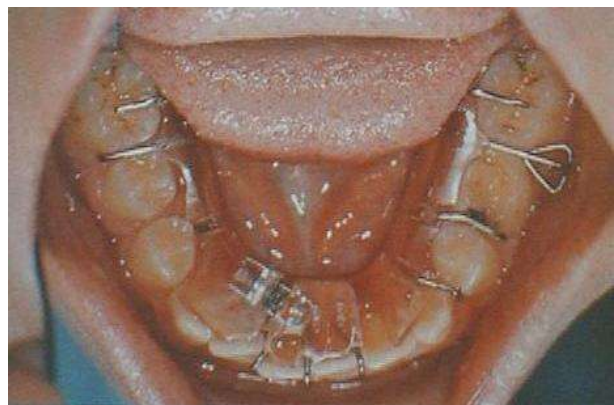
Hier ist die Mittellinie zwischen den Zähnen durch deren Überwanderung verschoben. Die Therapie besteht folglich darin, sie wieder zurück zu schieben.

Stände hingegen der Unterkiefer als Ganzes nicht mittig zum Oberkiefer, so wäre er entsprechend als Ganzes zu richten, wobei neben diversen 1-teiligen Zahnspangen auch die Pro-Stab-Platte zum Einsatz kommen könnte.

Die Platte im rechten Bild vermag durch eine schräg eingesetzte Segmentschraube (keine Dehnschraube) mit drei Fingerfedern am Segment drei über die Mitte gewanderte und teils eng einwärts stehende Schneidezähne in die richtige Position zu schieben. Zum ergänzenden Platzgewinn für den beengt durchbrechenden 4er links im Bild ist noch eine Streckerschraube in der Platte.

Here, the midline between the teeth is shifted due to migration of these teeth. Treatment should shift them back to their normal positions.

In contrast, if the whole lower jaw would be shifted sideward, its whole position should be corrected, for example with functional appliances, among which also the „Pro-Stab“ plates are well suited.



The plate in the right photo has a screwed segment behind the front that is shifted by the screw diagonally. With 3 finger springs, the segment grabs the 3 migrated and inward-inclined incisors and shifts them back, sideward and outward. A little additional space is gained by a lateral expansion screw on the left to widen the gap for the appearing side tooth.

Ici, la ligne médiane entre les dents dévie à cause d'une migration dentaire. Celle-ci se doit traiter par repousser ces dents migrées à leurs bonnes positions.

Si par contre toute la mandibule dévierait à cote, il faudrait la corriger en entier, préférablement avec des appareils fonctionnels. Les propulseurs „Pro-Stab“ conviennent aussi.

L'appareil montré ici est muni d'un segment frontal déplaçable, qui se déplace en direction diagonale par agissant le vérin qui le tient. Ce segment saisit les 3 incisives déviantes par 3 fils de fer ajustés et les ramène. En plus, un peu d'espace est gagné par un autre vérin pour la dent qui sort au gauche un peu coincée.

Quelle: J. Tränkmann, „Leistungsfähigkeit modifizierter Plattenapparaturen“, Prakt. Kieferorthop. 7 (1993) 9-22.

Letztes Update dieses Teils +++ last update +++ dernière mise à jour: 22.08.2004